

# GOVMAPS

samenwerkingsovereenkomst tussen de provincie West-Vlaanderen en  
Leiedal in verband met elektronische dienstverlening



Hans Van den Heede  
Lawrence Beernaert





## LoG-IN: historiek

- Interreg III-b Noorzee project
- Looptijd april 2005 – november 2008
- 3 landen – 35 partners
- Leiedal trekker – Provincie subpartner
- Doel: informatie- en communicatietechnologie inzetten voor een performantere dienstverlening van gemeenten aan bedrijven en voor een vlottere onderlinge informatie-uitwisseling tussen overheden.



## ■ 9 deelprojecten:

- **Connectiviteit** - Alle gemeentelijke sites verbinden
- De elektronische identiteitskaart
- **Geïntegreerde bedrijvendatabank** (= Bedrijvengids Waregem)
- **Productencatalogus**
- Contactendatabank
- **Publicatie gemeentelijke GIS-gegevens** (= GII)
- Gemeentelijk meldpunt
- **Vorming en opleiding**
- Communicatie

## ■ Bekroningen:

- Interact: European Good Practice Project.
- Finalist European E-Government Award 2007
- ESRI User conference: Special Achievement in GIS Award 2009



## Waar wij in 2004 van droomden:

Gemeenten arrondissement Kortrijk kunnen

- autonoom
- geodata online publiceren
- en deze koppelen met geodatabronnen van andere overheden
- en aanbieden in verschillende formaten
- en voor verschillende platformen en systemen
- en waar nodig deze data extraheren, transformeren, en terugplaatsen in databanken

## ■ Opties

1. Geoloketten OC-GIS Vlaanderen  
→ Enkel voor gebiedsdekkende projecten
2. GIS-West  
→ Technologisch niet haalbaar en niet gewenst
3. Eigen infrastructuur Leiedal(ArcIMS)  
→ Te duur  
→ Technologie niet klaar voor wensbeeld

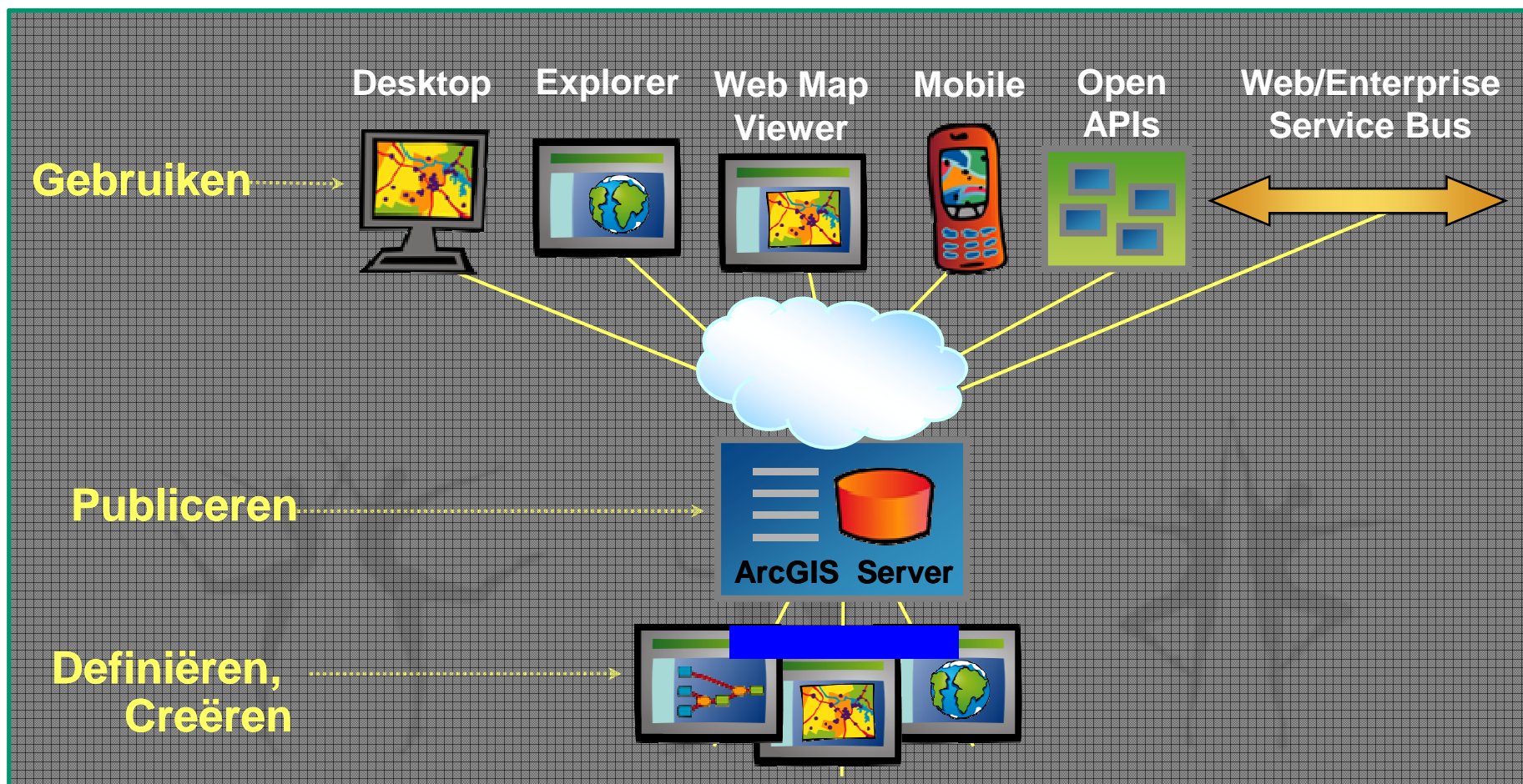


- Dan maar Europa in....



- Doelstelling: Ontwikkeling "Generic Information Infrastructure" als Shared Service
- Model haalbaar?
- Technisch haalbaar?
- Levensvatbaar?
- Wat met de partners?
  - Norfolk County Council: ervaren in ESRI
  - LK Rotenburg-Wümme: aandacht interoperabiliteit
- Begeleiding door Brits bureau
- Europese aanbesteding

- **35 gemeenten – 3 landen – 1 machine**

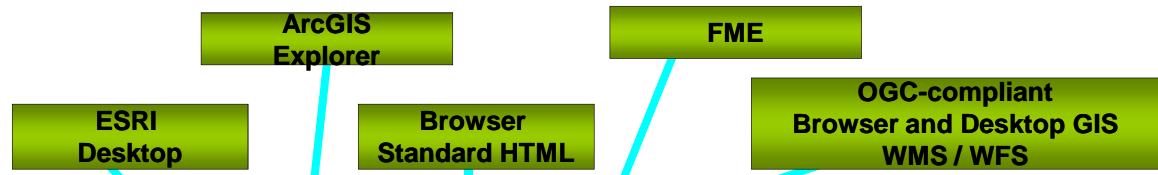




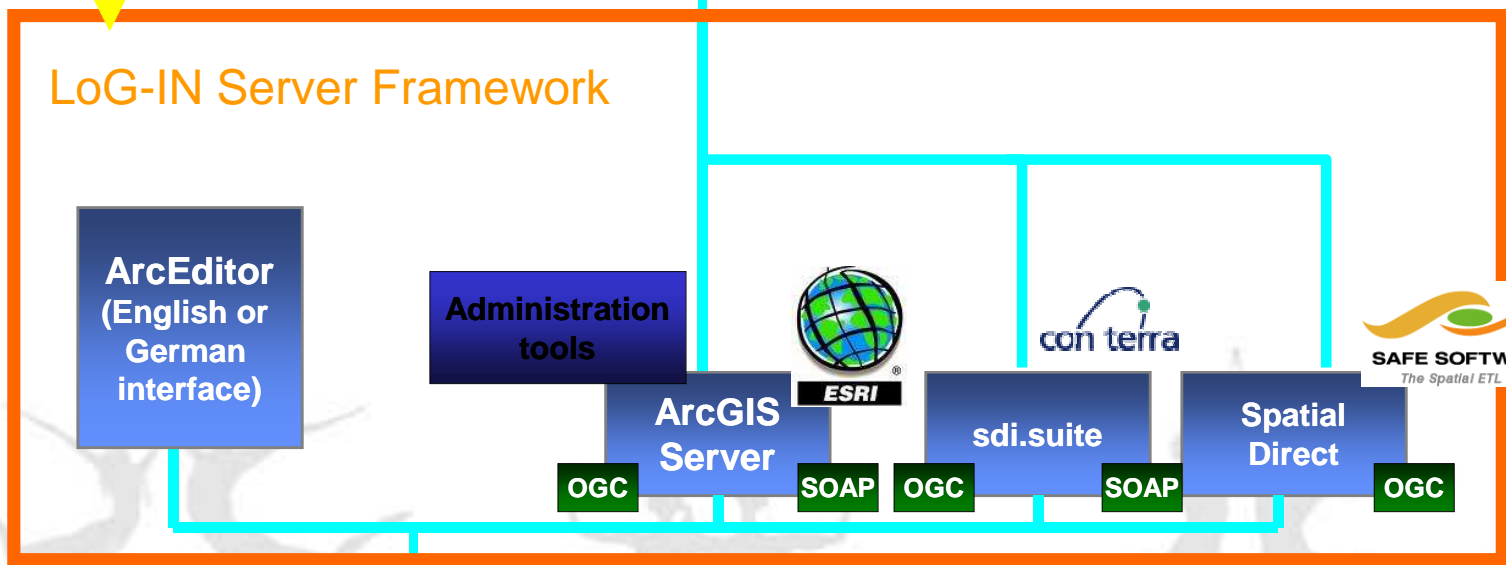
# LoG-IN GII

LoG-IN Administration  
Workflow Manager

Remote  
Desktop  
Connection



Web  
Services

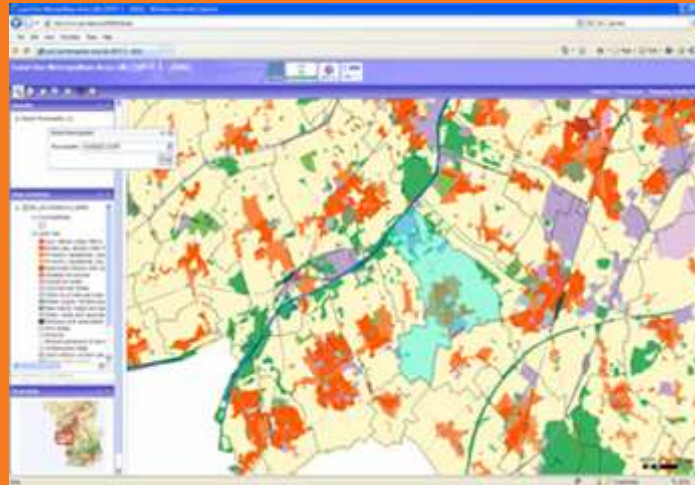


ArcSDE

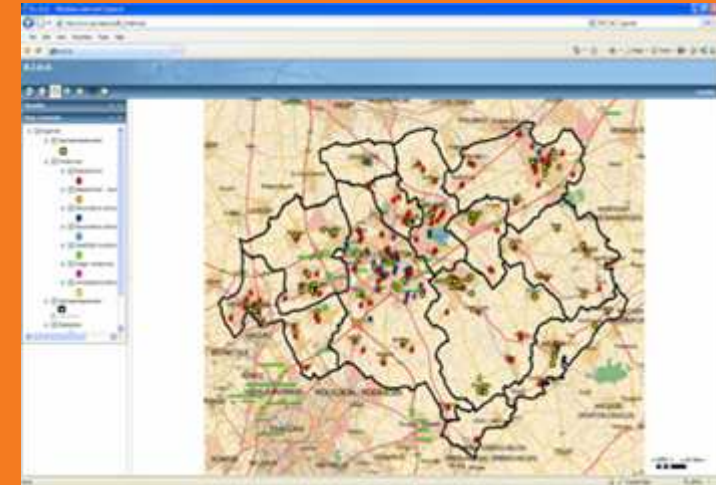




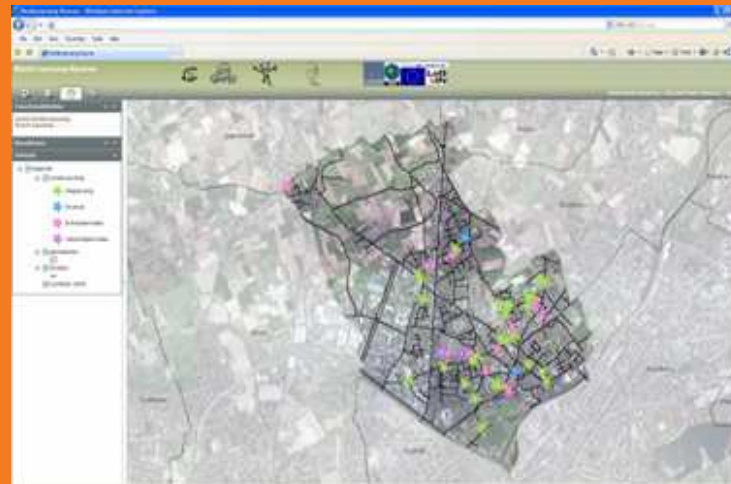
## Land Use Eurodistrict



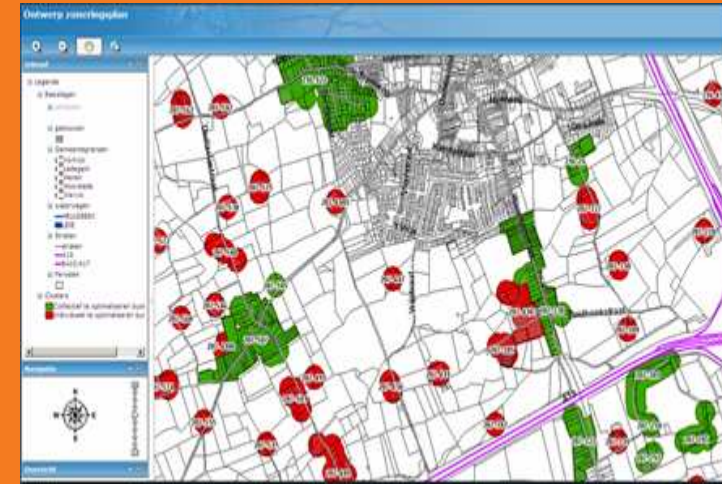
## Scholen en diensten



## Kinderopvang



## Zoneringsplannen



Bringing data to life for people and for business



19-5-2009

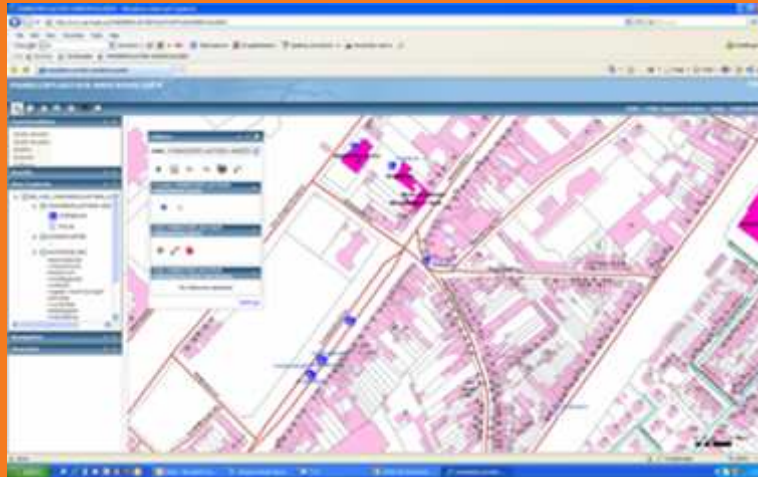
Van eenvoudig...

Samenwerkingsakkoord GOVMAPS

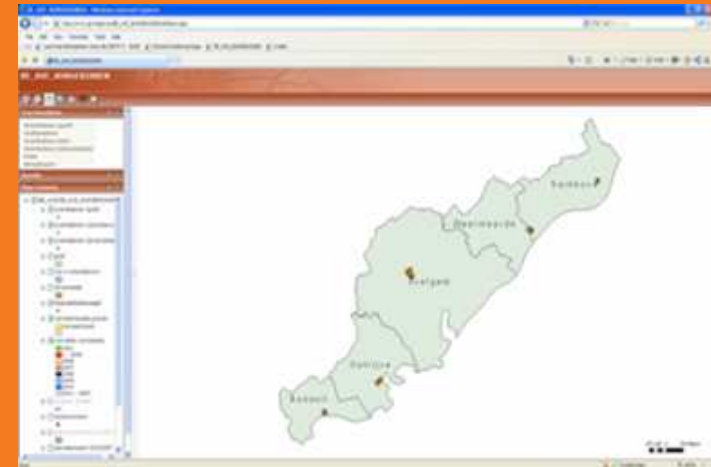


10

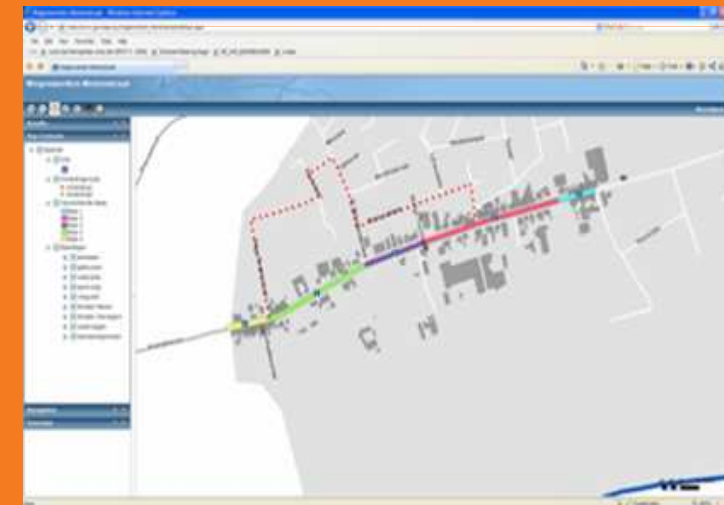
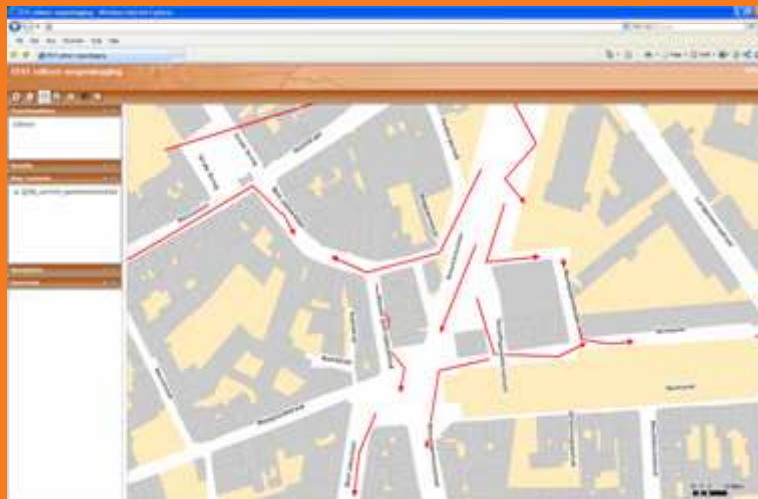
## Leegstand



## Begraafplaatsen



Bringing data to life for people and for business



## Wegwerkzaamheden

## Wegwerkzaamheden

19-5-2009

... naar e-Government

Samenwerkingsakkoord GOVMAPS





Bringing data to life for people and for business



19-5-2009

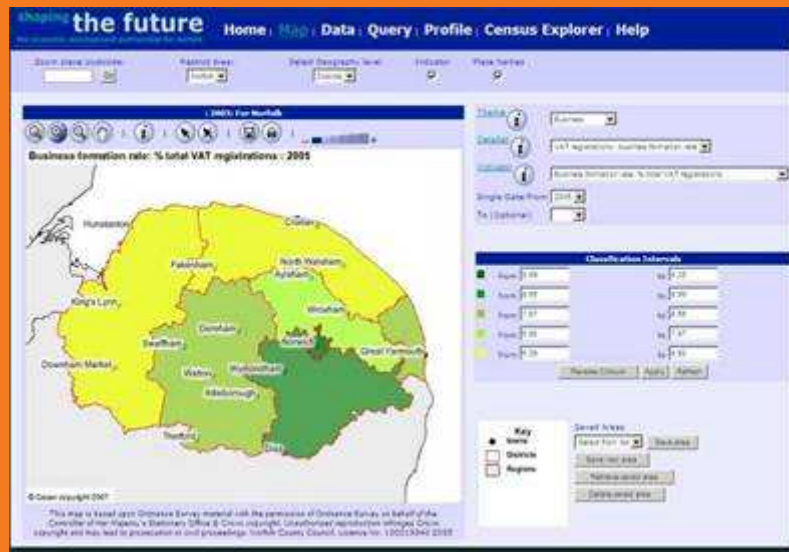
Statistische gegevens voor bedrijven

... tot gesofistikeerd

Samenwerkingsakkoord GOVMAPS



Diensten in je buurt



12

# GII als middleware

**Bedrijven in Waregem**

bedrijfsnaam activiteit straat btw

Activiteit:  Zoek

**Resultaten**  
 27 bedrijven gevonden.

- A** Bakkerij Francie  
Nieuwenhoofstraat 36  
8790 Waregem
- B** Bakkerij Loquet  
Brouckestraat 103  
8790 Waregem
- C** Biebuyck P  
Rocusestraat 138  
8792 Waregem
- D** Bracke, Guy  
Fuzmanstraat 27  
8790 Waregem
- E** Bracke P  
Ferdin Rooseveltlaan 31  
8790 Waregem
- F** Brood- En Bakkerij Johan  
Postenstraat 6  
8793 Waregem
- G** Brood En Bakkerij Volcke  
Hallestraat 27  
8790 Waregem
- H** Deconinck P  
Kortrijkseweg 50  
8792 Waregem
- I** Delegrange Duché  
Santepieterstraat 78  
8790 Waregem
- J** Delecta  
Zaaf Duijvenstraat 78  
8790 Waregem

**bedrijvengids** **waregem.**

bedrijfsnaam activiteit straat btw

Zoek

**Resultaten**  
 110 bedrijven gevonden.

- A** Stationsstraat 71  
8790 Waregem
- AB** Stationsstraat 140  
8790 Waregem
- Abma** Stationsstraat 140  
8790 Waregem
- C** Stationsstraat 140  
8790 Waregem
- Ameys, Andries** Stationsstraat 91  
8790 Waregem
- D** Stationsstraat 18  
8790 Waregem
- Apotheek Decorte** Stationsstraat 18  
8790 Waregem
- Azzurro** Stationsstraat 9  
8790 Waregem
- F** Stationsstraat 9  
8790 Waregem
- Bandagisterie Vermeersch L.** Stationsstraat 135  
8790 Waregem
- G** Stationsstraat 16  
8790 Waregem
- Bandagisterie Orthog** Stationsstraat 16  
8790 Waregem
- H** Stationsstraat 15  
8790 Waregem
- Belaen En Van De Loock** Stationsstraat 155  
8790 Waregem
- I** Stationsstraat 155  
8790 Waregem
- Berenice** Stationsstraat 58  
8790 Waregem
- J** Stationsstraat 58  
8790 Waregem

## Live demo

[www.govmaps.eu](http://www.govmaps.eu)



# Evaluatie GII

1. Wordt GII gebruikt?
2. Beoordeling GII door derden?
3. Technologie?
4. Alternatieven?
5. Kostprijs en model?



# Evaluatie: resultaat

- Rebranding: GII > GOVMAPS





## Raamakkoord GOVMAPS (23 april 2009)

### ■ Geoloketten

- Alle gemeenten West-Vlaanderen krijgen toegang tot Govmaps.eu voor eigen geoloketten

### ■ Middleware

- Govmaps.eu wordt motor voor projecten zoals Digitale Economische Kaart (bedrijvengids)

# Raamakkoord GOVMAPS

- Leiedal
  - Govmaps.eu online houden (SLA)
  - Verder ontwikkelen
  - Ondersteunen gemeenten arrondissement Kortrijk
- Provincie West-Vlaanderen
  - Co-financiering
  - Aanspreekpunt gemeenten buiten arrondissement Kortrijk
- Gezamenlijk
  - Gezamenlijke ontwikkeling en promotie
  - Uitwisselen kennis
  - Open boekhouding
  - Stuurgroep

# Raamakkoord GOVMAPS

- TO DO:
  - Oprichten stuurgroep
  - Bepalen modaliteiten gebruik
  - Bepalen modaliteiten toegang
  - Opmaak planning
  - ...



## **VARIA**

- **Orthofoto's**
  - Levering afgekeurd op 12 mei.
  - Een herlevering voorzien op 25 mei.
  - Resultaten van de tweede keuring ten laatste op 16 juni.
  - Product bij gemeenten in augustus.
  
- **Update ArcGIS 9.3.1**
  - Verzending begonnen
  - Rechtstreeks naar gemeenten
  - Geen de-installatie meer nodig