

Wat betekenen de INSPIRE-richtlijn en het GDI-decreet voor de lokale besturen?

Luc Depredomme en Leen De Temmerman (AGIV)

Overzicht

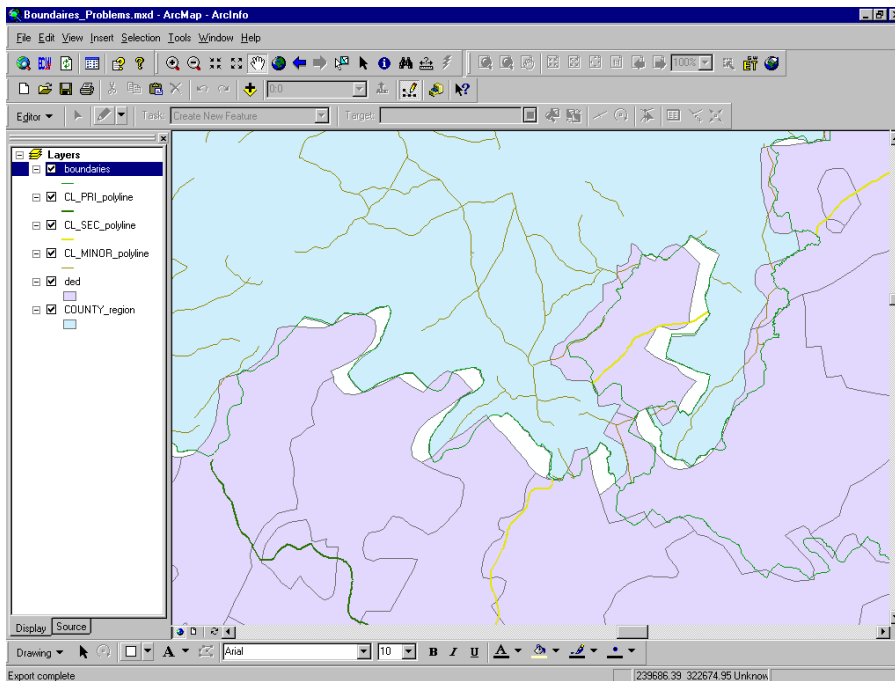
- Situering
- INSPIRE in Vlaanderen
- Impact voor gemeenten
- Ondersteuning door het AGIV
- Conclusie



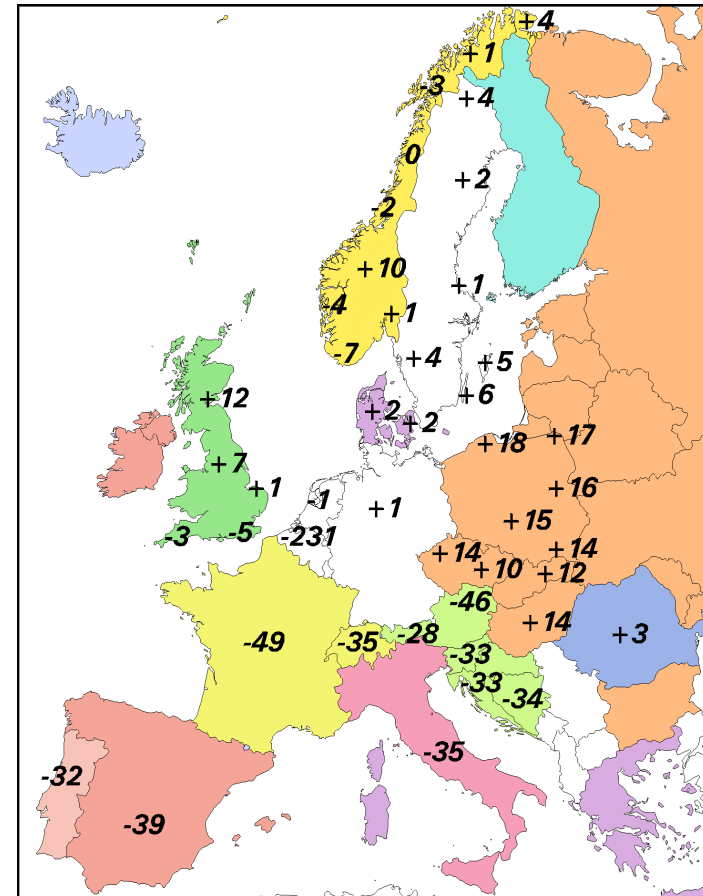
Situering

• INSPIRE

Ruimtelijke gegevens in EU:
Eilanden van gegevens, verschillen in
standaarden en kwaliteit...



Grens Noord-Ierland en Ierland (bron : MOLAND-NI)



Vershil tussen UELN en Nationale nulpunten
in cm



Situering • INSPIRE

- Richtlijn 2007/2/CE (15 mei 2007)
- Doelstelling:
 - infrastructuur voor ruimtelijke informatie in de Europese Gemeenschap
 - ter ondersteuning beleidsmaatregelen en activiteiten die invloed hebben op het milieu
- Hoe:
 - bestaande infrastructuren combineerbaar maken
 - ruimtelijke gegevens op het passend niveau beheerd en ter beschikking stellen
 - toegang via geoportaal van EU (en lidstaten)
 - belemmeringen bij uitwisseling gegevens tegengaan



Situering

• INSPIRE

- Verplichtingen:
 - uniformiteit van metadata
 - harmonisatie van geo-informatie
 - ontsluiten van geo-informatie en metadata via netwerkdiensten
- geo-informatie van 34 thema's, geclusterd in 3 bijlagen, met elk hun tijdspad met verplichtingen



Bijlage I

1. Systemen voor verwijzing door middel van coördinaten
2. Geografisch rastersysteem
3. Geografische namen
4. Administratieve eenheden
5. Adressen
Bv. CRAB
6. Kadastrale percelen
7. Vervoersnetwerken
Bv. GRB-wegen
8. Hydrografie
9. Beschermd gebied

Bijlage II

1. Hoogte
2. Bodemgebruik
3. Orthobeeldvorming
Bv. middenschalige kleurenortho's
4. Geologie

Bijlage III

1. Statistische eenheden
2. Gebouwen
Bv. GRB-gebouwen
3. Bodem
4. Landgebruik
Bv. RUPs
5. Menselijke gezondheid en veiligheid
6. Nutsdiensten en overheidsdiensten
Bv. rioleringsnetwerk (gemeentelijk en gewestelijk)
7. Milieubewakingsvoorzieningen
8. Faciliteiten voor productie en industrie
9. Faciliteiten voor landbouw en aquacultuur
10. Spreiding van de bevolking — demografie
11. Gebiedsbeheer, gebieden waar beperkingen gelden, gereguleerde gebieden en rapportage-eenheden
Bv. beschermingszones van grondwaterwinningen
12. Gebieden met natuurrisico's
13. Atmosferische omstandigheden
14. Meteorologische geografische kenmerken
15. Oceanografische geografische kenmerken
16. Zeegebieden
17. Biogeografische gebieden
18. Habitats en biotopen
19. Spreiding van soorten
20. Energiebronnen
21. Minerale bronnen

Situering

• INSPIRE: wat wel en wat niet?

■ INSPIRE

- vraagt niet om nieuwe datasets aan te maken
- is vooral geïnteresseerd in relevante regionale en nationale datasets van milieugerelateerde taken
- vraagt niet om datasets die puur van lokaal belang zijn
 - Bv dataset met lokale wandelwegen
 - Bv dataset met fietsknooppunten
- vraagt niet om alles onmiddellijk aan te passen: gefaseerde aanpak, met maximale recuperatie van de reeds bestaande realisaties (bv. GIS-Vlaanderen, GIS-West, LOGIN-project van Leiedal)



Situering

• Gefaseerde aanpak

In grote lijnen:

2009 – 2010

- inventarisatie en aanmelden van geografische datasets

2011 – 2012

- aanpassen van de ICT-infrastructuur zoals INSPIRE voorschrijft

2010- 2013

- metadata van datasets die onder de INSPIRE-thema's vallen, aanpassen

2012 - 2019

- relevante datasets harmoniseren op basis van de INSPIRE-dataspecificaties

Vanaf 2011

- datasets ontsluiten volgens de INSPIRE- en GDI-Vlaanderen voorschriften

Vanaf 2011

- aanpassen van werk- en beheerprocessen om blijvend te voldoen aan de nieuwe werkwijze



Overzicht

- Situering
- INSPIRE in Vlaanderen
- Impact voor gemeenten
- Ondersteuning door het AGIV
- Conclusie



- GDI-decreet van 20 februari 2009 (nog niet van kracht)
- Samenwerkingsovereenkomst met andere gewesten en federale overheid (nog niet van kracht)
 - Gemeenschappelijk geoportaal
 - Coördinatiecomité
 - Nationaal contactpunt
 - INSPIRE forum



GIS-Vlaanderen GDI-Vlaanderen

- Meer deelnemers aan het samenwerkingsverband
Alle Vlaamse instanties, dus ook intergemeentelijke samenwerkingsverbanden, O.C.M.W.'s, de lokale politie, onderwijsinstellingen
- Verschuiving van verantwoordelijkheden inzake geografische diensten
- Toegangsdrempel tot geodata nog meer verlagen
→ kosteloos gebruik voor alle deelnemers voor taken van algemeen belang
- Invoering concept 'authentieke geografische gegevensbronnen'



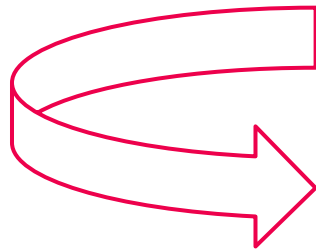
- Garanties op
 - actualiteit
 - volledigheid
 - nauwkeurigheid
- Opzoekbaar via een zoekdienst
- Bekijkbaar via raadpleegdienst
- Overdraagbaar via overdrachtdienst

- Verplicht te gebruiken door deelnemers GDI-Vlaanderen voor taken van algemeen belang



AUTHENTIC

toekomstige authentieke geografische gegevensbron
(beslissing van stuurgroep)



authentieke geografische gegevensbron
(beslissing Vlaamse Regering)



GDI

• Geografische Data Infrastructuur

Geografische data infrastructuur is een logisch geheel van

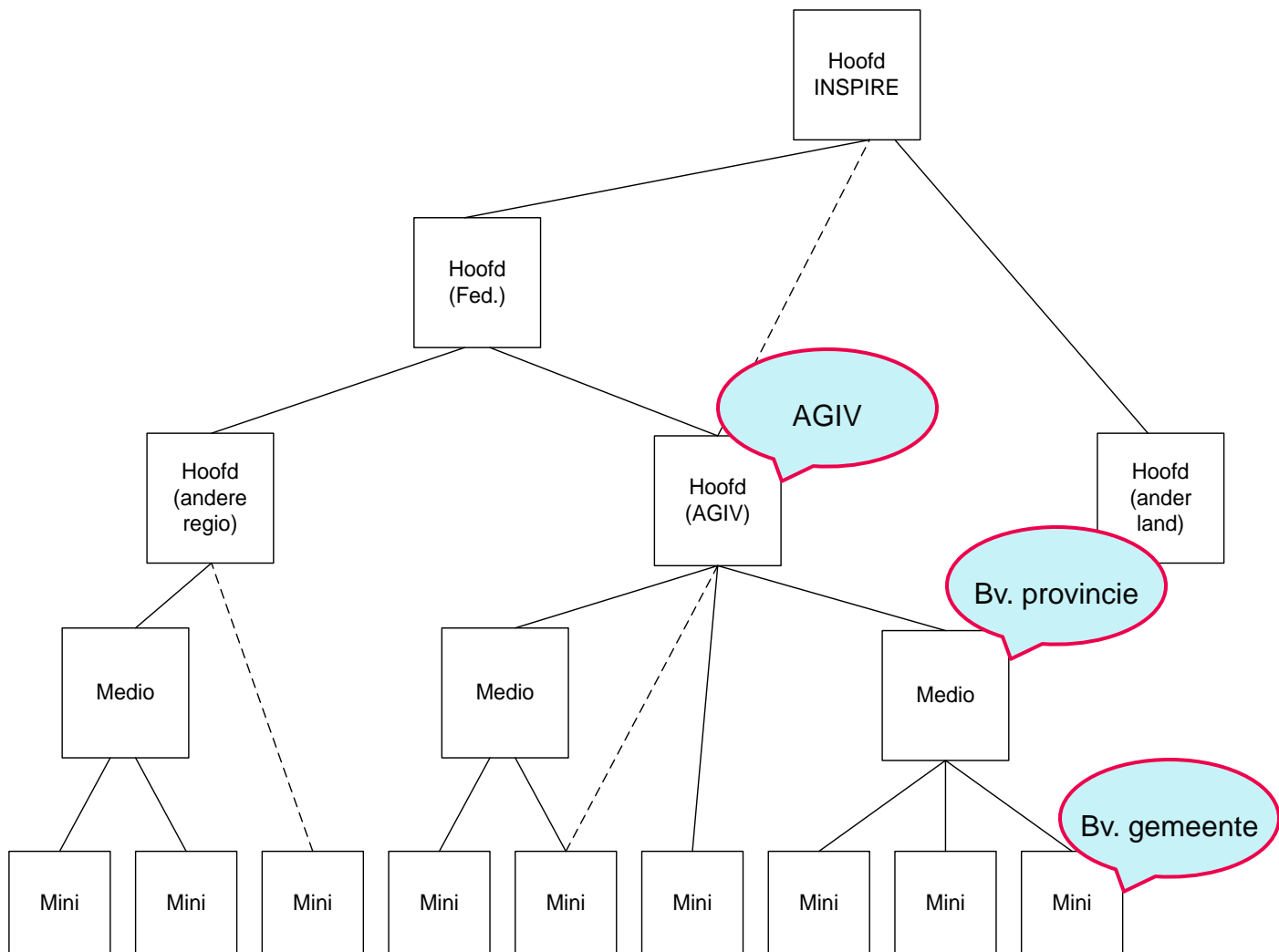
- geodata, diensten en metadata
- technische specificaties en standaarden
- overeenkomsten over uitwisseling en gebruiksrechten
- monitoring en rapportering

en mensen & kennis



GDI

• netwerk van knooppunten



Overzicht

- Situering
- INSPIRE in Vlaanderen
- Impact voor gemeenten
- Ondersteuning door het AGIV
- Conclusie



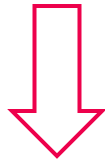
GDI

• Impact voor gemeenten

Bepalen via GDI-handboek

Drie delen:

- Deel 1: Algemeen kader
- Deel 2: Praktische leidraad
- Deel 3: Begrippenlijst

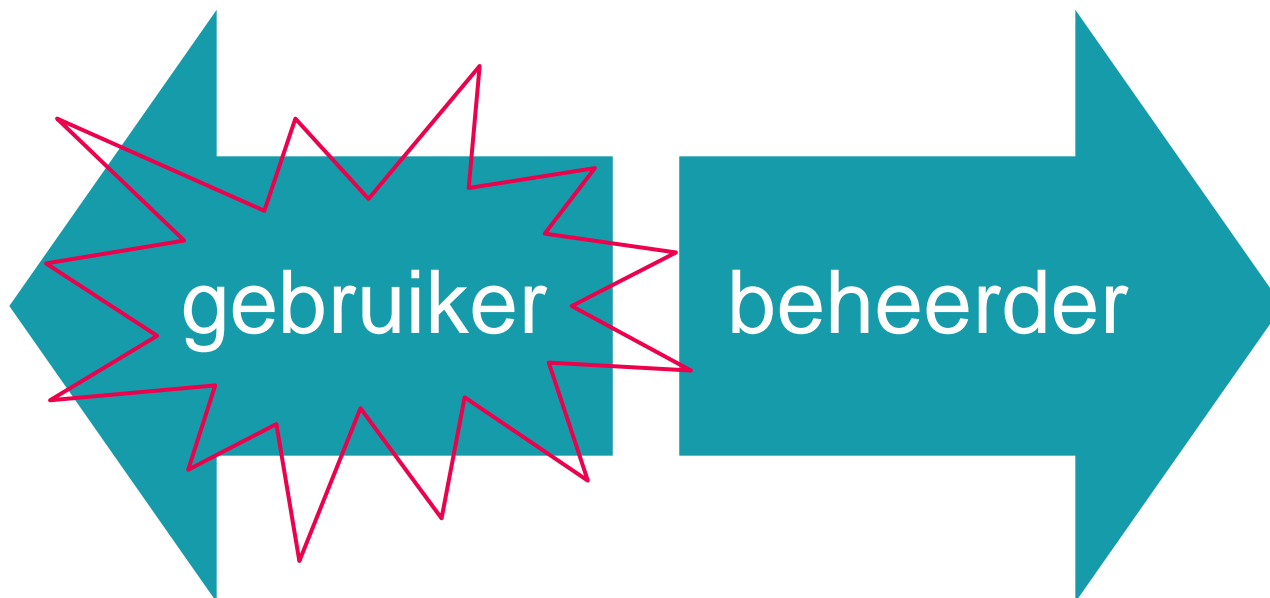


Beschikbaar op de AGIV-website eind mei



GDI

- Impact voor gemeente



Bepalen via GDI-handboek

Drie delen:

- Algemeen kader
- Praktische leidraad
- Begrippenlijst

Beslissingsbomen +
steekkaarten

*‘Voor gebruikers van
geografische gegevensbronnen
en diensten’*



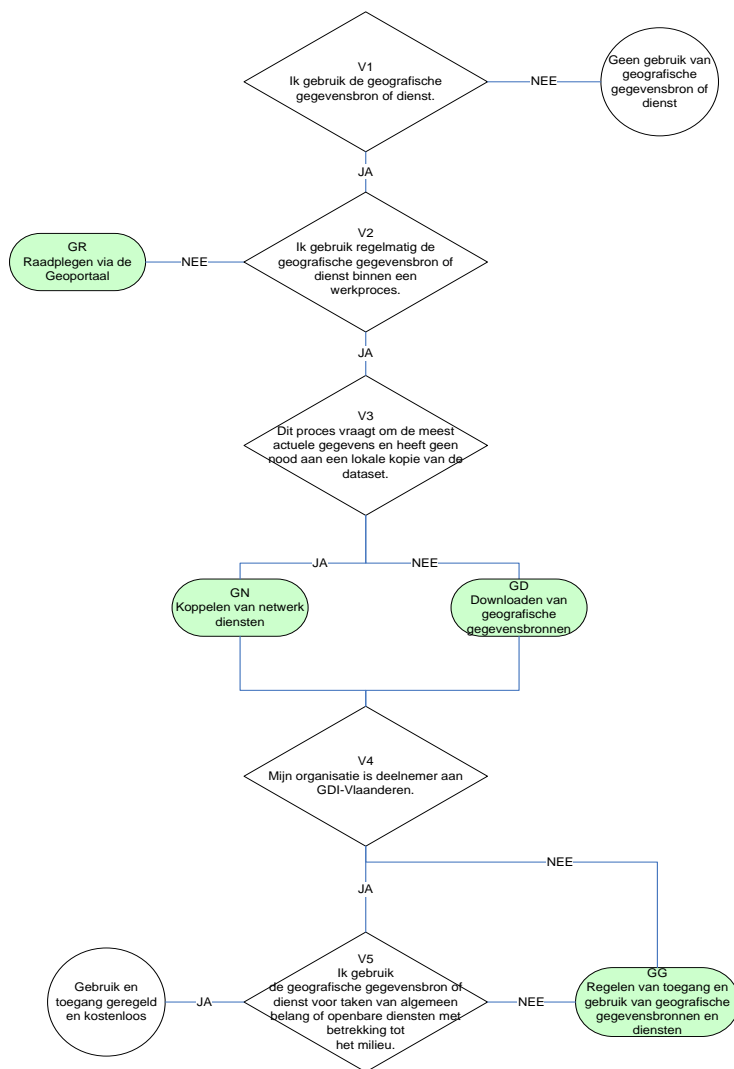
 **steekkaart**

- Wie
- Doel
- Taken en verantwoordelijkheden
- Interactie met andere organisaties
- Implementatie
 - Timing
 - Voordelen
 - Kostendrijvers
 - Risico's



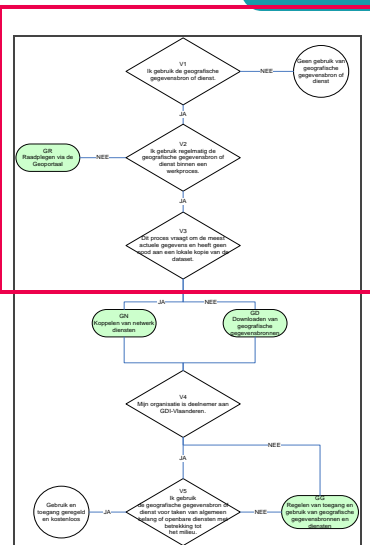
GDI

• Impact voor gemeente als gebruiker

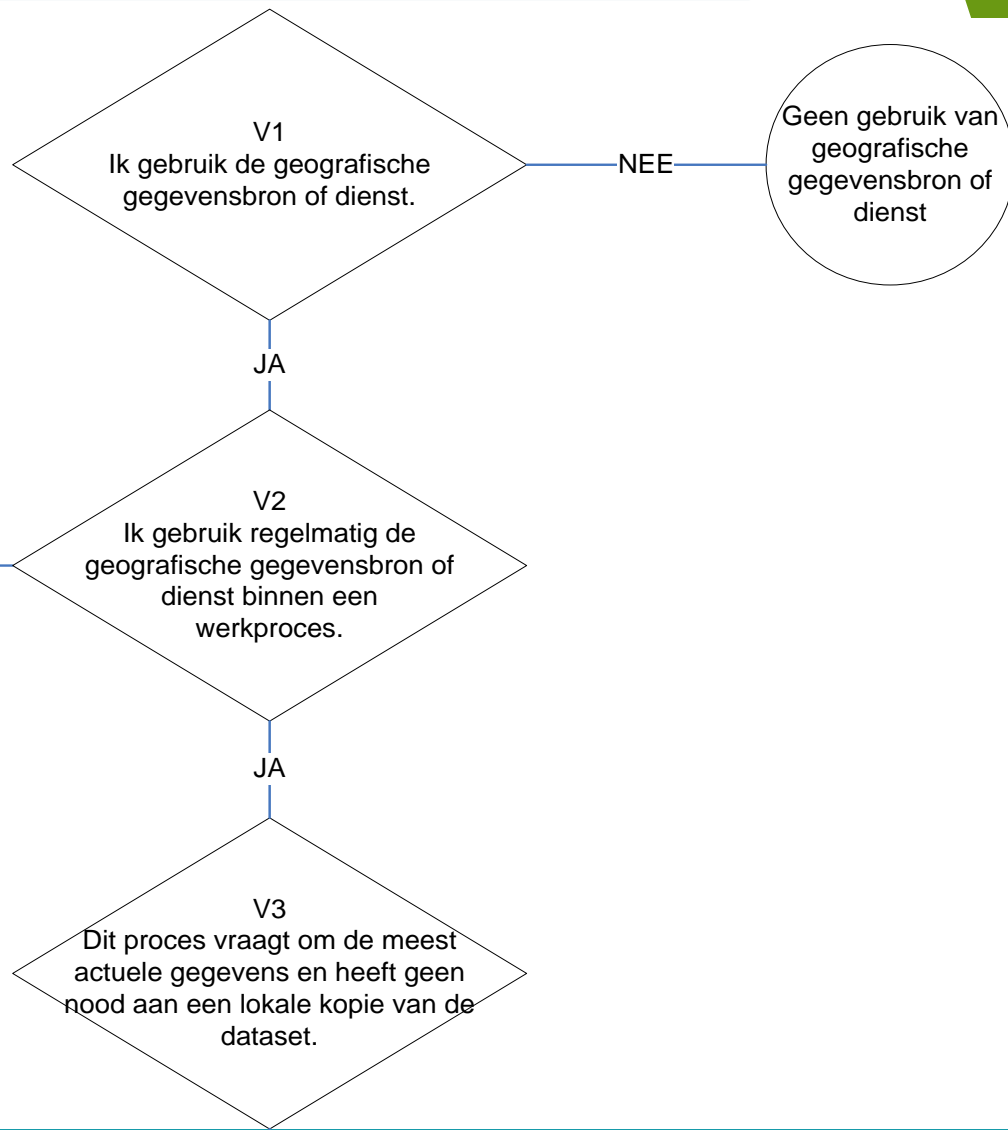


GDI

• Impact voor gemeente als gebruiker



GR
Raadplegen via de
Geoportaal



GDI

- GR – Raadplegen via het geoportaal

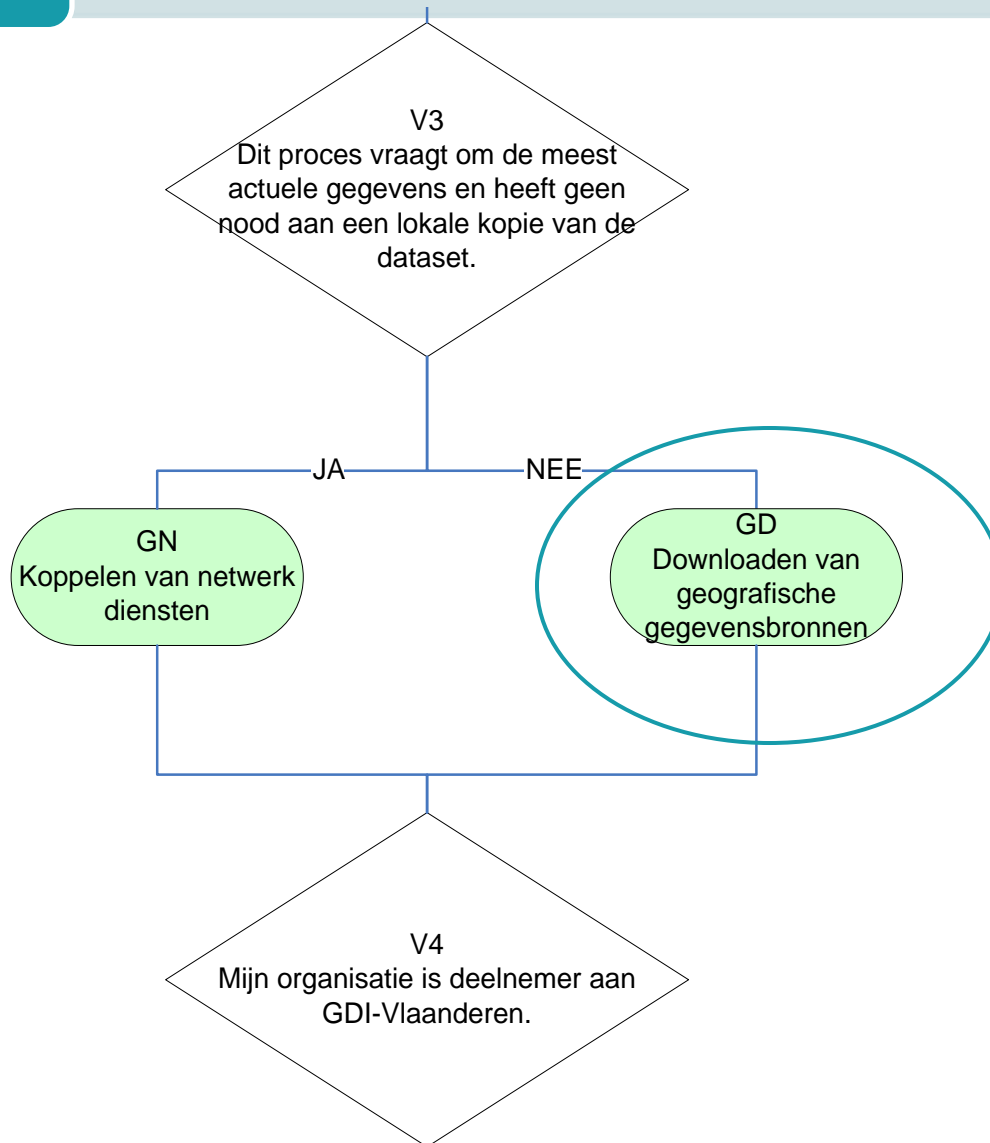
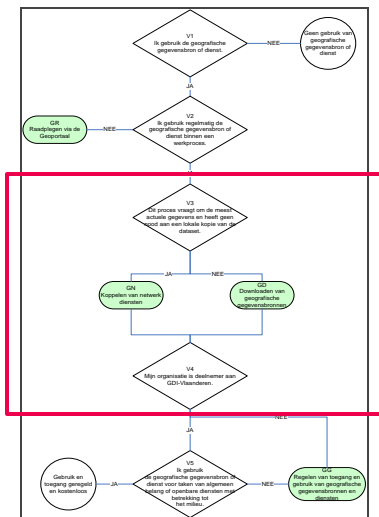
GR
Raadplegen via de
Geoportaal

- **Taken en verantwoordelijkheden**
 - Via zoektoepassing op geoportaal de nodige informatie zoeken (VL, BE, EU → gratis)
 - Via een generieke viewer in het geoportaal de data bekijken (combinatie verschillende bronnen) = vervanging van de huidige geoloketten
- **Implementatie**
 - **Voordelen:** heel laagdrempelig, snel, enkel internetbrowser nodig
 - **Kostendrijvers:** geen
 - **Risico's:** geen



GDI

• Impact voor gemeente als gebruiker



GDI

- GD – Downloaden van geografische gegevensbronnen (1)

GD
Downloaden van
geografische
gegevensbronnen

- **Wie:** noodzaak om op lokaal computersysteem beschikbaar te zijn (analyses, zware bestanden)
- **Taken en verantwoordelijkheden**
 - Via zoektoepassing op geoportaal de nodige informatie zoeken (VL, BE, EU → gratis)
 - Via de downloadtoepassing op het geoportaal dataset downloaden (gratis binnen GDI-Vlaanderen)
 - Lokaal beheren van de datasets (tijdig updaten, metadata, gebruiksrechten respecteren)



GD
Downloaden van
geografische
gegevensbronnen

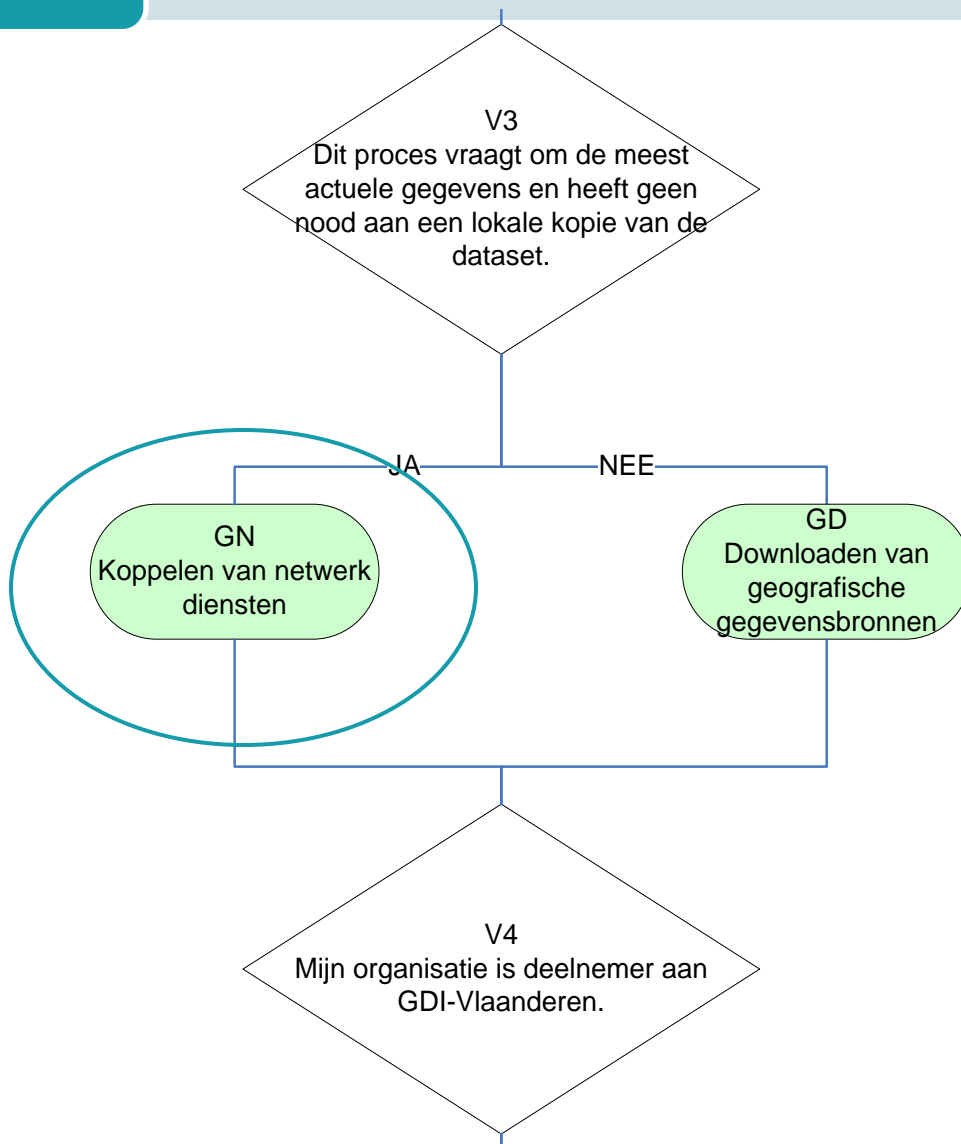
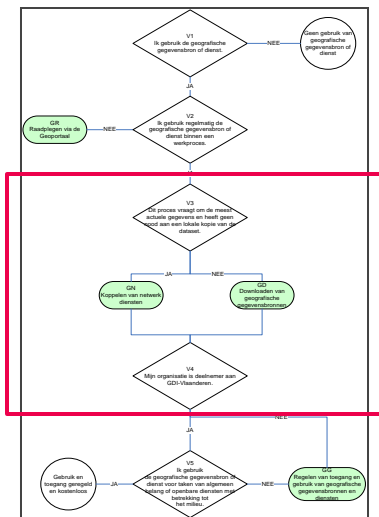
■ Implementatie

- **Voordelen:** goede oplossing indien de gebruikerstoepassing geen netwerkdiensten ondersteunt, indien wegens grote hoeveelheid aan info rechtstreekse toegang te traag is, bij rekenintensieve toepassingen
- **Kostendrijvers:** hardware (voldoende opslagruimte), personeel (lokaal beheren)
- **Risico's:** processen voor het regelmatig updaten van de lokale kopie staan niet op punt



GDI

• Impact voor gemeente als gebruiker



GDI

• GN – Koppelen van netwerkdiensten (1)

GN
Koppelen van netwerk
diensten

- **Wie:**
 - noodzaak aan actuele gegevens
 - regelmatig gebruikt in 1 of meerdere processen
 - organisatie koppelt de gebruikerstoepassingen voor deze processen aan de netwerkdiensten die de benodigde geografische gegevensbron ontsluiten



GN
Koppelen van netwerk
diensten

- Taken en verantwoordelijkheden
 - Evalueren welk type van netwerkdiensten nodig zijn
 - Raadpleegdiensten
 - Rechtstreekse overdrachtdiensten
 - Opzoeken van geografische gegevensbronnen en diensten in het geoportaal
 - Zorgen voor de juiste koppeling met de netwerkdiensten (technische voorschriften)



GDI

• GN – Koppelen van netwerkdiensten (3)

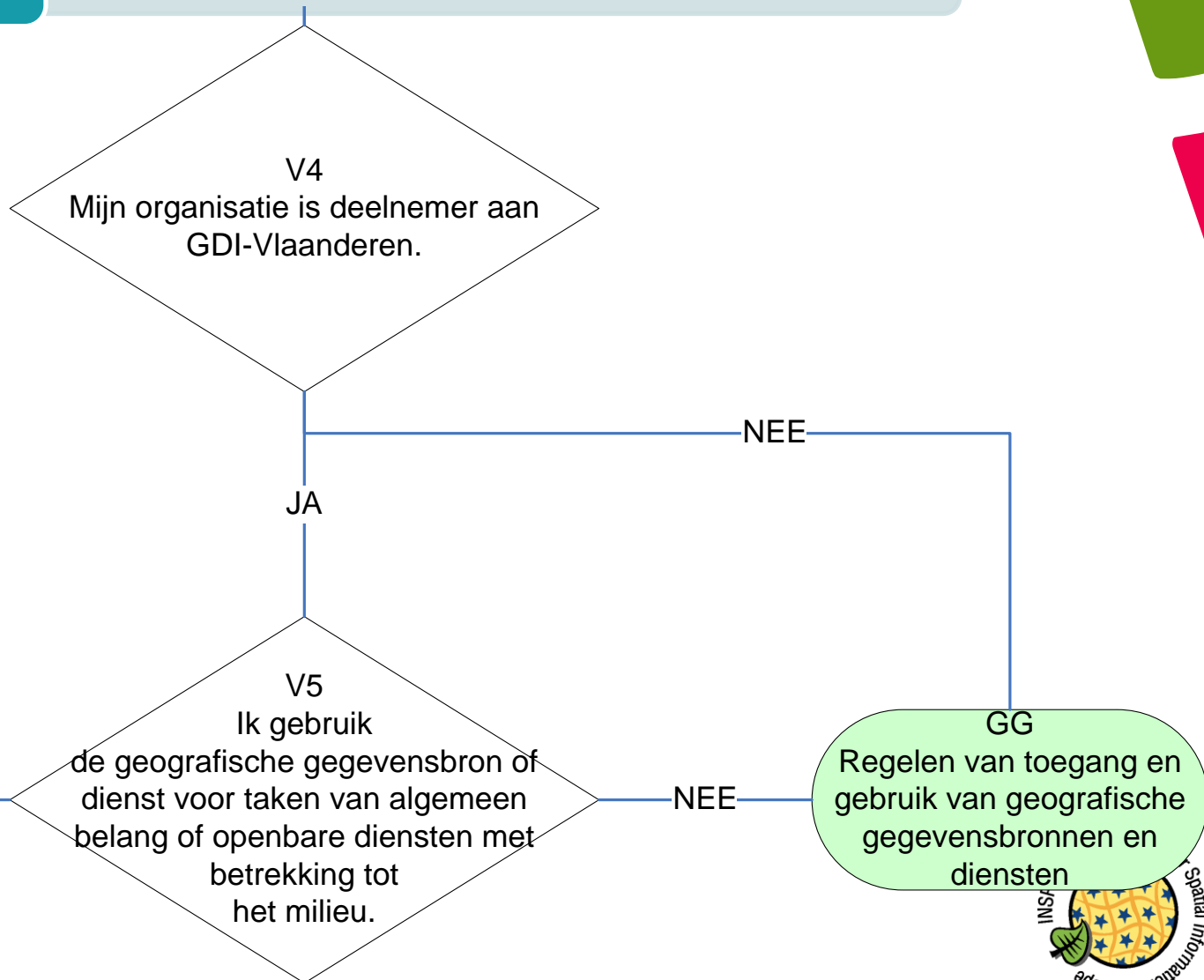
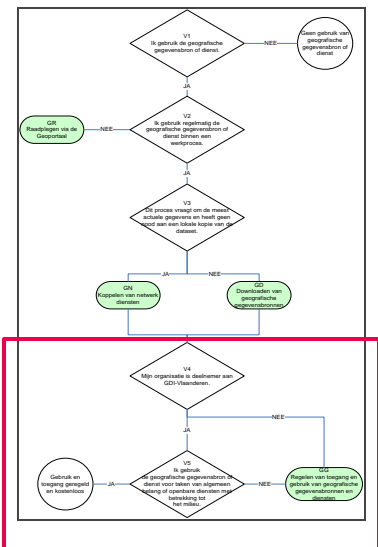
GN
Koppelen van netwerk
diensten

- **Voordelen**
 - Meeste actuele gegevens
- **Kostendrijvers**
 - Bestaande gebruikerstoepassingen moeten aangepast worden om de koppeling met de netwerkdiensten te realiseren.
 - Hardware (netwerk) met voldoende bandbreedte
- **Risico's**
 - Geen garantie op netwerk (vlotte toegang kan niet 100% gegarandeerd worden)



GDI

• Impact voor gemeente als gebruiker



GG

Regelen van toegang en gebruik van geografische gegevensbronnen en diensten

- **Wie**

- een deelnemer aan GDI-Vlaanderen en gebruikt de geografische gegevens niet voor doeleinden van algemeen belang of in het kader van milieuwetgeving
- een andere instantie van de federale overheid, de andere Belgische of Europese regio's
- een andere organisatie: bedrijf, ...



GG

Regelen van toegang en gebruik van geografische gegevensbronnen en diensten

- **Taken en verantwoordelijkheden**
 - nakijken van de voorwaarden voor toegang en gebruik (metadata)
 - Regelen van toegang en gebruik met de organisatie die de geografische gegevensbron beheert (contact opnemen met beheerder indien nodig - zal zoveel mogelijk centraal worden geregeld)



GDI

- GG – Regelen van toegang en gebruik van geografische data en diensten (3)

GG

Regelen van toegang en gebruik van geografische gegevensbronnen en diensten

- **Kostendrijvers**
 - In sommige gevallen zal vergoeding moeten betaald worden voor gebruik van gegevens



GDI

• Impact voor gemeente als gebruiker

- + standaarden
- + grensgemeenten
- + betere vindbaarheid (metadata)
- + alles gratis voor taken van algemeen belang
- + meer (gratis) gebruikers: lokale politie, OCMW,...
- + minimale administratieve belasting
- + geen/minder dubbele opslag van data
- + verplicht gebruik authentieke bronnen



GDI

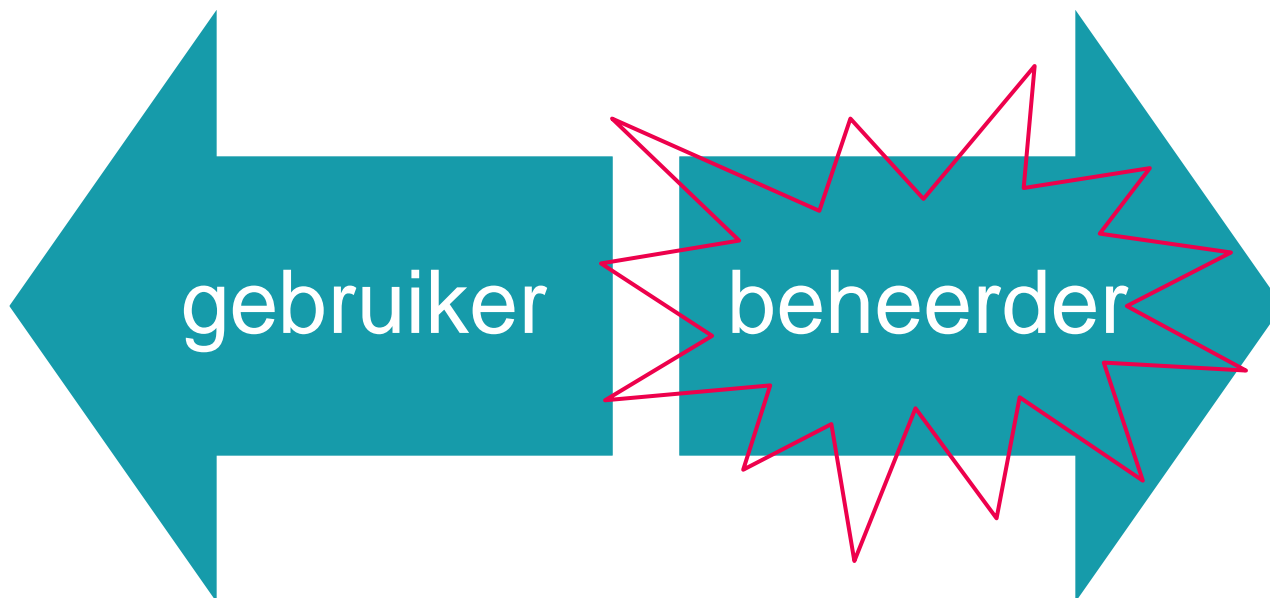
• Impact voor gemeente als gebruiker

- *verplicht* gebruik authentieke bronnen
- *aanpassen* van gebruikerstoepassingen indien men gebruikt maakt van netwerkdiensten
- *aanpassen* van gebruikerstoepassingen indien datasets die men gebruikt grondig geherstructureerd worden (aanpassen dataspecificaties)
- momenteel geen extra financiering voorzien (maar baten zouden hoger moeten dan kosten volgens diverse studies)



GDI

- Impact voor gemeente

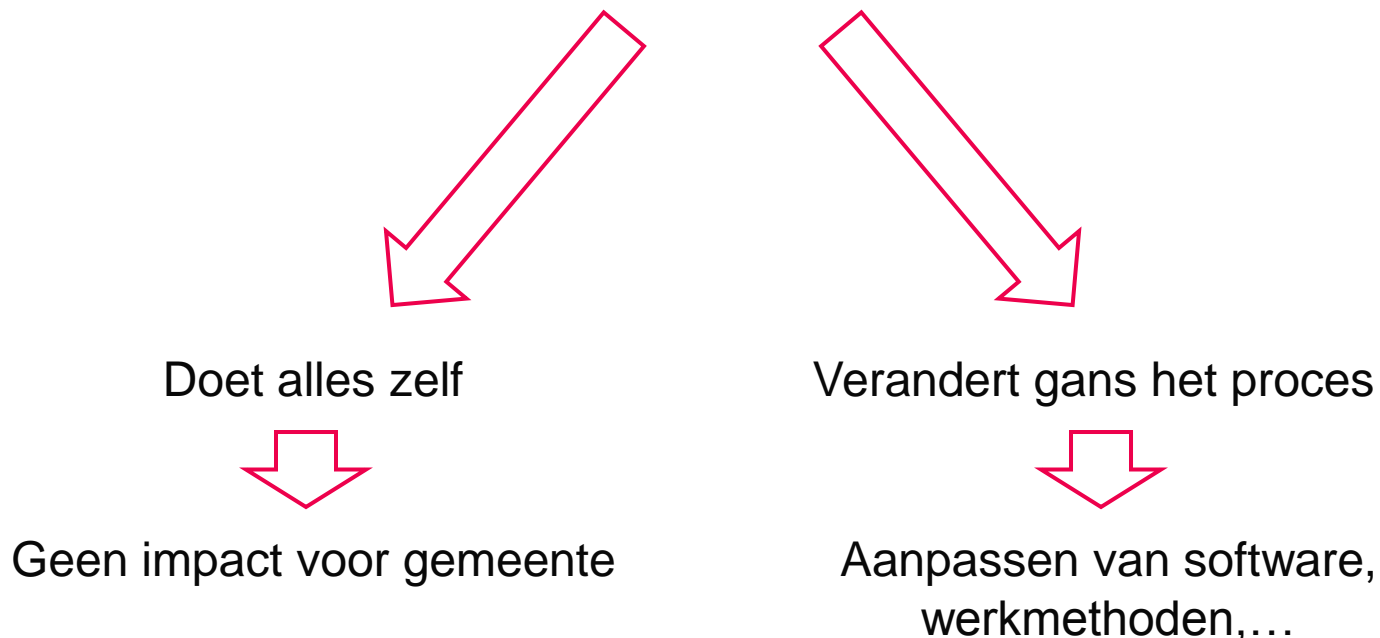


GDI

- Impact voor gemeente als beheerder

- Op dit ogenblik, binnen GDI-Vlaanderen gemeenten = 'initiator'

Een 'hogere' overheid (provincie of Vlaamse overheid) = 'verzamelaar', 'beheerder', 'verdeler'



- **Voorbeeld: CRAB**

→ INSPIRE-dataset en (toekomstige) authentieke bron

→ Gevolgen voor deze dataset:

- Ontsluiten via zoekdienst, raadpleegdienst, overdrachtdienst
- Metadata INSPIRE-conform aanbieden
- Harmoniseren volgens INSPIRE-dataspecificaties
 - Veranderen van datamodel
 - Opzetten van transformatiedienst
- Rapporteren



GDI

- Impact voor gemeente als beheerder

▪ Voorbeeld: CRAB

- Impact voor gemeente: nihil, want AGIV, de beheerder, zal hierin voorzien
- Gevolgen voor gebruiker?

indien voor het harmoniseren volgens INSPIRE-dataspecificaties datamodel wordt veranderd → ander datamodel



- **Voorbeeld: RUP**

→ INSPIRE-dataset en (toekomstige) authentieke bron

→ Gevolgen voor deze dataset:

- Ontsluiten via zoekdienst, raadpleegdienst, overdrachtdienst
- Metadata INSPIRE-conform aanbieden
- Harmoniseren volgens INSPIRE-dataspecificaties
- Rapporteren

→ Impact voor gemeente: zal afhangen van RWO:

- ofwel zullen zij hierin centraal voorzien
- ofwel zal RWO (deels) een beroep doen op AGIV
- ofwel zullen deze taken (gedeeltelijk) doorschuiven naar de gemeenten (of provincies)

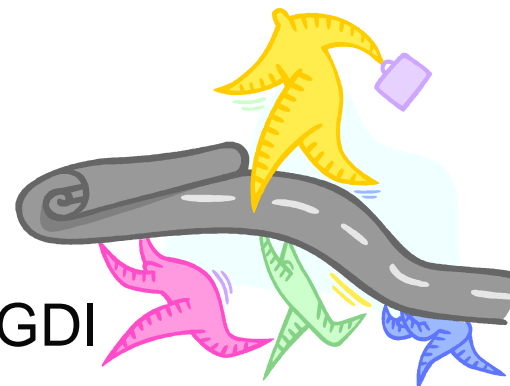


Overzicht

- Situering
- INSPIRE in Vlaanderen
- Impact voor gemeenten
- Ondersteuning door het AGIV
- Conclusie



- GDI-handboek
- Infosessies
- Helpdesk voor vragen mbt INSPIRE en GDI
- Testomgeving <http://gditestbed.agiv.be/>
- Opmaak en verspreiding van standaarden
- Metadata-editor (gratis)
- Nieuwe downloadapplicatie (gratis)
- Vlaams geoportaal, met generieke viewer (gratis)
- Specifieke begeleiding voor datasets die AGIV beheert (GRB, CRAB)



Overzicht

- Situering
- INSPIRE in Vlaanderen
- Impact voor gemeenten
- Ondersteuning door het AGIV
- Conclusie



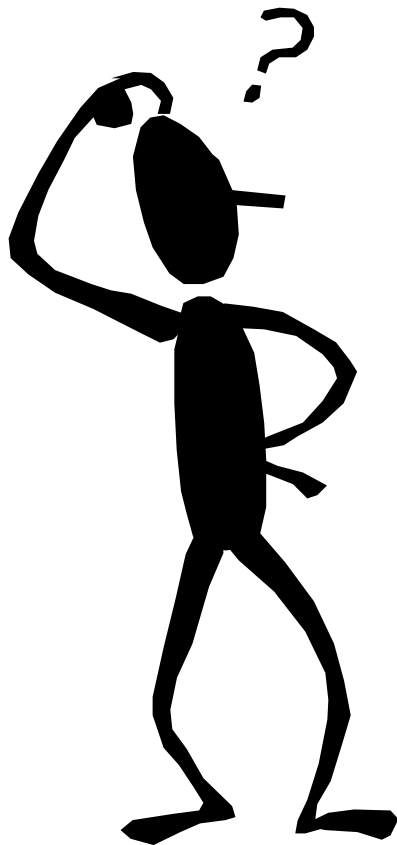
Conclusie

- INSPIRE is een trigger voor een betere GDI in Vlaanderen
- Gemeenten zijn vooral als gebruiker betrokken partij
- Ondersteuning en coördinatie van AGIV



Dank

- voor uw aandacht



Contact:

Luc.Depredomme@agiv.be

Beleid en strategische planning

Leen.DeTemmerman@agiv.be

Nationaal contactpunt INSPIRE

